



Tekniktips

Tar tacksamt emot både större och mindre tips eller atiklar för att hålla denna spalt levande i varje nummer!



När jag skulle plocka in "originalspoilern" så blev jag konfunderad över hur den egentligen satt från början. Dessutom tyckte jag att den passade väldigt dåligt gentemot kylaren.



Det var ju jättespalter på båda sidorna om kylaren. Kan det vara så att denna del har hängt kvar sedan kylaren till BN1 och BN2 som var annorlunda än den i min BN4.

Trots att jag slipat bort rost, gammal färg och lackerat om originalet enligt konstens alla regler så fick den gå i lådan med övrigt överblivet.

200 kronor fattigare hade jag nu istället fyra bitar durkplåt i 2 mm aluminium. Först gjorde jag ett golv som vilar på balkarna och går ända framifrån infästningen av shrouden till in under kylaren med ett uttag för tappkranen.



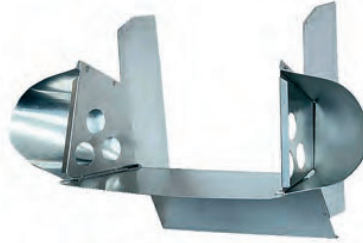
Sedan gjorde jag sidorna. De har ett hål längst upp för infästning i skruven som håller kylaren och två slitsar i nerkant för de nedre fästbultarna. Det var lite pill och några omtag för att få till uttagen för styrledningarna. Kan ju vara bra att kunna få fullt rattutslag.

Som kronan på verket gjorde jag ett tak som vilar på fästarmarna för kylaren och som går in under överdelen på kylaren. Här var det lite pill med uttaget för huvöppnaren men med lite kartong och en sax går det att mätta in riktigt bra.



Tanken med det hela är att jag ska styra in luften från grillen mot hela kylaren utan att ta bort luftflödet till de båda 4" slangarna som leder in luften i kupén.

Jag är lite lömsk mot de bildmässigt tuffa rallyvarianterna som tar all luft från grillen till kylaren.



Det läcker säkert upp lite luft till de båda slangarna där också men durkplåtvarianten är garanterat billigare. Förhoppningsvis smiter inte fartvinden som kommer genom grillen, in under eller vid sidan av kylaren in i motorrummet.



Sedan svetsade jag in rallyventilerna i framskärmarerna så att den uppvärmda luften i motorrummet ska kunna komma ut och inte trycka på mot torpeden och grilla oss inne i kupén.

I sommar vet jag om det fungerar.



Varning, varning!!

Man lär så länge man lever! Allt väl enligt ovan men när shrouden kom på var det ju klart att grillen ska monteras underifrån! Inte en chans att få in den nu med de fyra plåtarna monterade.

Så då var det bara till att göra tre fästjärn, 20 x 3 mm, som sitter mellan originalfästhålen för grillen. Dessa sitter alltså rakt bakom de lodräta delarna i grillen. Två gängade hål i vardera fästjärnet och motsvarande hål i grillens lodräta delar mellan rillorna.



Då grillen behöver lite plats i djupled satte jag distanser i form av rörstumpar i nedre ändan av fästjärnen, 15 mm i båda yttre och 30 mm i den i mitten.

Sedan fick jag nagga lite i båda sidorna på grillen för att kunna få in den framifrån och ta bort fästörönet både upptill och nedtill så nu sitter den bra nära originalet.



Man ser bara de sex små skruvskallarna mellan rillorna i grillen om man tittar riktigt noga.

Kör så det ryker! Ulf Ölen #732